

2023年4月20日(木)

連合愛知

《担当》

事務局長 中島 裕子

労働条件局長 大脇 匡人

代表電話 052-684-0005

直通電話 052-684-0048

報道関係者 各位

連合愛知2023春季生活闘争 3月末日回答集計結果について

連合愛知は、2023春季生活闘争の3月末日時点での回答集計を行いましたので、次の通り結果を報告いたします。

- 賃上げ（月例賃金）を要求した395組合中214組合（昨年同時期は416組合中206組合）が回答を引き出し、うち8割にあたる組合が賃金改善分を獲得している。
- 回答を引き出した214組合の賃上げ（月例賃金）については、定昇相当込み賃上げ額（単純平均¹）は、9,621円・3.62%（昨年同時期比4,417円増・1.72ポイント増）、うち組合員300人未満の中小労組で、8,192円・3.21%（同3,550円増・1.47ポイント増）、組合員300人以上の労組で、10,615円・3.82%（同5,131円増・1.87ポイント増）となった。いずれも、比較可能な2013年以降で最も高い水準であった。
- 賃上げ額が明確に分かる116組合の賃上げ分（賃金改善分）は、300人未満の組合では、4,963円・2.08%（同3,156円増・1.41ポイント増）、300人以上の組合では、5,941円・2.02%（同4,045円増・1.35ポイント増）となった。
- 300人未満の組合と300人以上の組合との定昇相当込み賃上げ率の差（単純平均）は、0.61%となり、大手がより高い水準の回答を引き出した結果となった。
- 有期・短時間・契約労働者の賃上げ（時給）は、単純平均で42.1円・4.0%となり、引き上げ率が一般組合員を上回った。
- 一時金（年間 単純平均）については、月数4.81ヵ月、金額1,548,242円となった。

¹ 単純平均：各組合の賃上げ額を単純に足して平均値を集計する方法。「1組合あたりの」賃上げ額の平均。

加重平均：組合員数を計算に反映させ賃上げ額の平均を算出する方法。「組合員1人あたりの」賃上げ額の平均。



1. 要求提出、回答・妥結状況

- 要求提出組合 395組合（昨年同時期416組合、昨年最終集計要求496組合）
- 回答・妥結組合 214組合（昨年同時期206組合、昨年最終集計回答372組合）

2. 賃上げ（月例賃金）

① 平均賃金方式（単純平均）

平均賃金方式	2023年 3月末日 回答集計				昨年対比	2022年 3月末日 回答集計			
	集計組合数 集計組合員数	定昇相当込み賃上げ計		集計組合数 集計組合員数		定昇相当込み賃上げ計			
		額	率			額	率		
合計	214 組合 312,731 人	9,621 円	3.62 %	4417 円 1.72 ポイント	206 組合 300,234 人	5,204 円	1.90 %		
300人未満	96 組合 11,681 人	8,192 円	3.21 %	3550 円 1.47 ポイント	85 組合 8,707 人	4,642 円	1.74 %		
~99	43 組合 2,149 人	6,718 円	2.79 %	2028 円 1.02 ポイント	39 組合 46 人	4,690 円	1.77 %		
100~299	53 組合 9,532 人	9,342 円	3.47 %	4746 円 1.74 ポイント	46 組合 8,661 人	4,596 円	1.73 %		
300人以上	118 組合 301,050 人	10,615 円	3.82 %	5131 円 1.87 ポイント	121 組合 291,527 人	5,484 円	1.95 %		
300~999	55 組合 32,336 人	9,489 円	3.62 %	4312 円 1.73 ポイント	65 組合 36,666 人	5,177 円	1.89 %		
1000~	63 組合 268,714 人	11,639 円	3.98 %	5746 円 1.96 ポイント	56 組合 254,861 人	5,893 円	2.02 %		

※2023年と2022年で集計対象組合が異なるため、「賃上げ額」と「賃上げ率」の昨年対比は整合しない。

② ①のうち賃上げ分（賃金改善分）が明確に分かる組合の集計（単純平均）

平均賃金方式	2023年 3月末日 回答集計			賃上げ分 昨年対比	2022年 3月末日 回答集計	
	集計組合数 集計組合員数	賃上げ分	集計組合数 集計組合員数		賃上げ分	
						額
合計	116 組合 109,959 人	5,435 円 2.05 %	3579 円 1.38 ポイント	91 組合 94,706 人	1,856 円 0.67 %	
300人未満	60 組合 7,258 人	4,963 円 2.08 %	3156 円 1.41 ポイント	42 組合 5,985 人	1,807 円 0.67 %	
~99	26 組合 1,393 人	3,882 円 1.71 %	2421 円 1.24 ポイント	14 組合 658 人	1,461 円 0.47 %	
100~299	34 組合 5,865 人	5,790 円 2.26 %	3804 円 1.54 ポイント	28 組合 5,327 人	1,986 円 0.72 %	
300人以上	56 組合 102,701 人	5,941 円 2.02 %	4045 円 1.35 ポイント	49 組合 88,721 人	1,896 円 0.67 %	
300~999	24 組合 14,224 人	5,324 円 1.85 %	3278 円 1.17 ポイント	28 組合 15,379 人	2,046 円 0.68 %	
1000~	32 組合 88,477 人	6,404 円 2.15 %	4715 円 1.49 ポイント	21 組合 73,342 人	1,689 円 0.66 %	



③ 平均賃金方式（すべての組合員数による加重平均）

平均賃金方式	2023年 3月末日 回答集計				昨年対比	2022年 3月末日 回答集計			
	集計組合数		定昇相当込み賃上げ計			集計組合数		定昇相当込み賃上げ計	
	集計組合員数	額	率	集計組合員数		額	率		
合計	214 組合 312,731 人	11,927 円	3.93 %	5761 円 1.90 ポイント	206 組合 302,046 人	6,166 円	2.03 %		
300人未満	96 組合 11,681 人	9,107 円	3.47 %	4417 円 1.69 ポイント	85 組合 10,519 人	4,690 円	1.78 %		
~99	43 組合 2,149 人	7,183 円	3.07 %	2856 円 1.25 ポイント	39 組合 1,858 人	4,327 円	1.82 %		
100~299	53 組合 9,532 人	9,494 円	3.54 %	4730 円 1.76 ポイント	46 組合 8,661 人	4,764 円	1.78 %		
300人以上	118 組合 301,050 人	12,021 円	3.94 %	5822 円 1.90 ポイント	121 組合 291,527 人	6,199 円	2.04 %		
300~999	55 組合 32,336 人	9,671 円	3.66 %	4422 円 1.74 ポイント	65 組合 36,666 人	5,249 円	1.92 %		
1000~	63 組合 268,714 人	12,305 円	3.97 %	5958 円 1.92 ポイント	56 組合 254,861 人	6,347 円	2.05 %		

※2023年と2022年で集計対象組合が異なるため、「賃上げ額」と「賃上げ率」の昨年対比は整合しない。

④ ③のうち賃上げ分が明確に分かる組合の集計（集計対象の組合員数による加重平均）

平均賃金方式	2023年 3月末日 回答集計			賃上げ分 昨年対比	2022年 3月末日 回答集計		
	集計組合数		賃上げ分		集計組合数		賃上げ分
	集計組合員数	額			集計組合員数	額	
合計	116 組合 109,959 人	6,261 円	2.13 %	4493 円 1.43 ポイント	91 組合 94,706 人	1,768 円	0.70 %
300人未満	60 組合 7,258 人	5,596 円	2.24 %	3698 円 1.55 ポイント	42 組合 5,985 人	1,898 円	0.69 %
~99	26 組合 1,393 人	3,792 円	1.75 %	2449 円 1.25 ポイント	14 組合 658 人	1,343 円	0.50 %
100~299	34 組合 5,865 人	6,025 円	2.30 %	4054 円 1.59 ポイント	28 組合 5,327 人	1,971 円	0.71 %
300人以上	56 組合 102,701 人	6,308 円	2.13 %	4548 円 1.43 ポイント	49 組合 88,721 人	1,760 円	0.70 %
300~999	24 組合 14,224 人	5,336 円	1.84 %	3202 円 1.10 ポイント	28 組合 15,379 人	2,134 円	0.74 %
1000~	32 組合 88,477 人	6,464 円	2.17 %	4784 円 1.48 ポイント	21 組合 73,342 人	1,680 円	0.69 %

3. 一時金

① 一時金（単純平均）

一時金		2023年 3月末日 回答集計			昨年対比	2022年 3月末日 回答集計		
		集計組合数		回 答		集計組合数		回 答
		集計組合員数	額			集計組合員数	額	
年間	月数	125 組合 286,366 人	4.81 カ月	0.03 カ月	119 組合 286,158 人	4.78 カ月		
	金額	27 組合 12,169 人	1,548,242 円	130,249 円	29 組合 25,300 人	1,417,993 円		
半期	月数	8 組合 6,065 人	2.15 カ月	▲ 0.02 カ月	6 組合 5,183 人	2.17 カ月		
	金額	5 組合 3,516 人	470,202 円	▲ 123,798 円	14 組合 71,964 人	594,000 円		

※組合によって、回答方法が「月数回答のみ」、「金額回答のみ」、「月数回答ならびに金額回答」があるため、昨年対比は整合しない。



② 一時金（組合員数による加重平均）

一時金		2023年 3月末日 回答集計		昨年対比	2022年 3月末日 回答集計	
		集計組合数 集計組合員数	回 答		集計組合数 集計組合員数	回 答
年間	月数	125 組合 286,366 人	5.56 カ月	▲ 0.01 カ月	119 組合 286,158 人	5.57 カ月
	金額	27 組合 12,169 人	1,310,856 円	▲ 120,099 円	29 組合 25,300 人	1,430,955 円
半期	月数	8 組合 6,065 人	2.62 カ月	0.57 カ月	6 組合 1,696 人	2.05 カ月
	金額	5 組合 3,516 人	547,978 円	▲ 54,749 円	5 組合 836 人	602,727 円

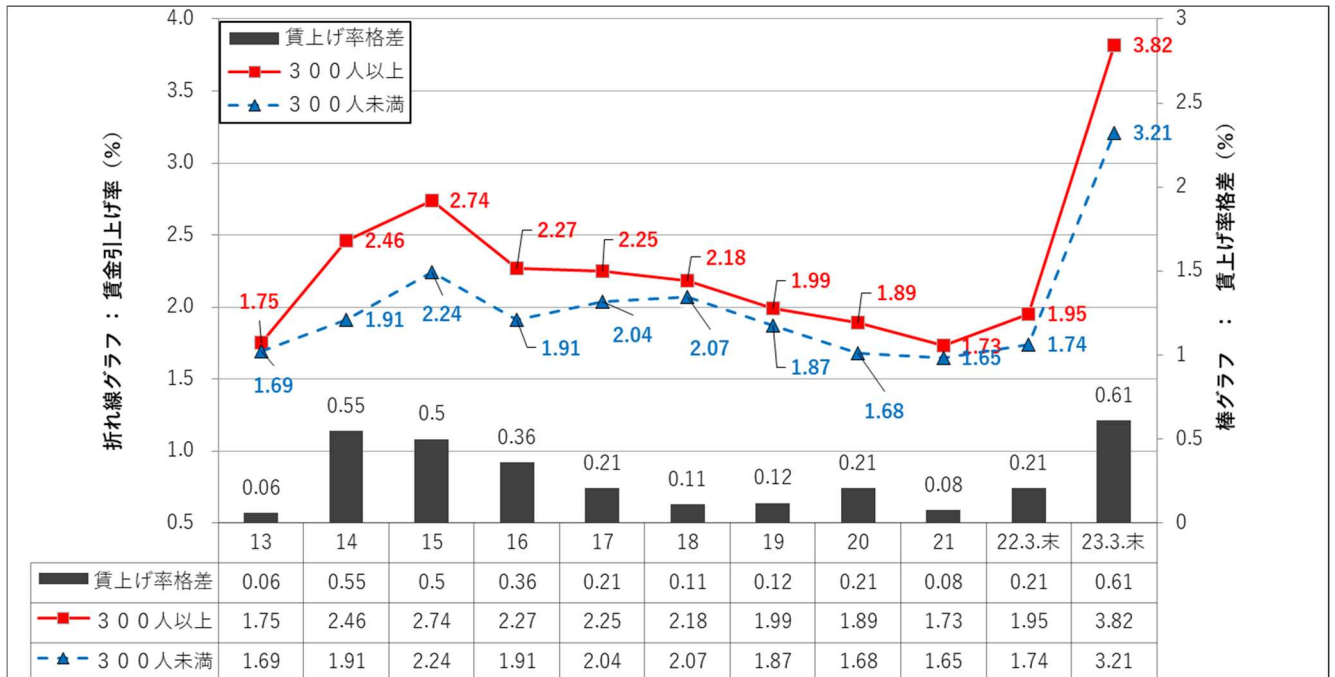
※組合によって、回答方法が「月数回答のみ」、「金額回答のみ」、「月数回答ならびに金額回答」があるため、昨年対比は整合しない。

《一時金データ集計について》

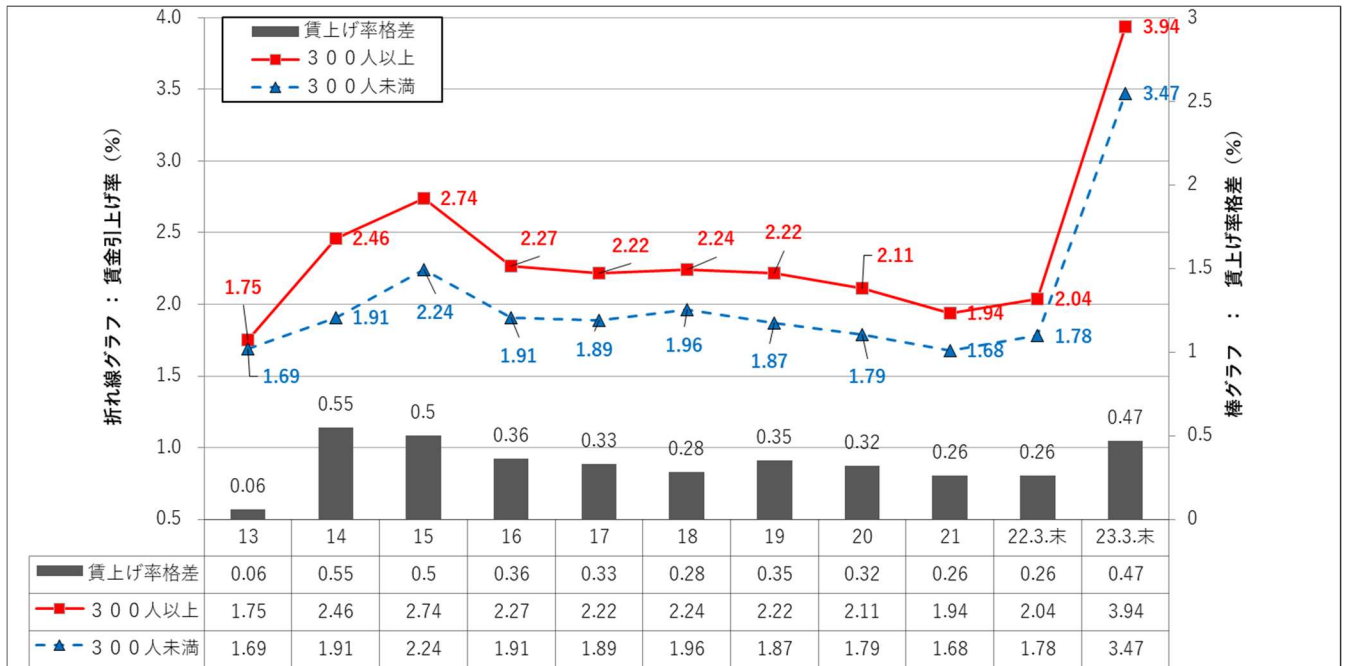
上記一時金集計には、業績連動方式の組合は反映していない。

4. 賃金引上げ率の規模間格差

① 賃金引上げ率の規模間格差（2016年までは加重平均、2017年以降は単純平均）



② 賃金引上げ率の規模間格差 (加重平均比較 2013年～2023年3月末日)



《参考》

● 賃金引上げ率の推移 (加重平均 1999年～2023年3月末日)

