

2022年4月20日(水)

連合愛知

《担当》

事務局長 中島 裕子

労働条件局長 大脇 匡人

代表電話 052-684-0005

直通電話 052-684-0048

報道関係者 各位

連合愛知2022春季生活闘争 3月末日回答集計結果について

連合愛知は、2022春季生活闘争の3月末日時点での回答集計を行いましたので、次の通り結果を報告いたします。

- 賃上げ（月例賃金）は、大手・中小すべての規模で額・率ともに昨年を上回った。また、賃金改善分を獲得している組合数は前年の約1.5倍となり、賃上げの流れが広がっている。
- 3月末日時点の要求提出状況は416組合（昨年同時期414組合）、そのうち回答・妥結を引き出したのは206組合（昨年同時期225組合）となった。現下の情勢においても真摯な労使協議が継続されている。
- 賃上げ（月例賃金）については、定昇相当込み賃上げ額（単純平均¹）は、5,204円・1.90%（昨年同時期比569円増・0.20ポイント増）であり、組合員300人未満の中小労組のうち、99人以下の組合の賃上げ額が大手を上回る結果であった。
- 賃上げ額が明確に分かる91組合の賃金改善分は、300人未満の組合では、1,807円（昨年同時期比789円増）、300人以上の組合では、1,896円（昨年同時期比903円増）となった。300人以上の組合が作り出した「賃上げの流れ」を300人未満の中堅・中小組合がしっかりと引き継ぎ、「人への投資」にこだわった交渉を行った成果と受け止める。
- 300人未満の組合と300人以上の組合との賃上げ率の差（3月末日時点 単純平均）は、0.21%となった。今後、交渉本格的に交渉を迎える中小労組に対する支援を継続し取り組んでいく。
- 一時金（年間 単純平均）については、月数4.78ヵ月、金額1,417,993円となった。

¹ 単純平均：各組合の賃上げ額を単純に足して平均値を集計する方法。「1組合あたりの」賃上げ額の平均。

加重平均：組合員数を計算に反映させ賃上げ額の平均を算出する方法。「組合員1人あたりの」賃上げ額の平均。



1. 要求提出、回答・妥結状況

- 要求提出組合 4 1 6 組合（昨年同時期 4 1 4 組合、昨年最終集計要求 4 7 1 組合）
- 回答・妥結組合 2 0 6 組合（昨年同時期 2 2 5 組合、昨年最終集計回答 3 7 2 組合）

2. 賃上げ回答を引き出した組合数

- 賃上げ回答を引き出した組合数：9 1 組合
（昨年同時期 6 3 組合）

3. 賃上げ（月例賃金）

① 平均賃金方式（単純平均）

平均賃金方式	2022年 3月末日 回答集計				昨年対比	2021年 3月末日 回答集計			
	集計組合数	定昇相当込み賃上げ計		集計組合数		定昇相当込み賃上げ計			
	集計組合員数	額	率			集計組合員数	額	率	
合計	206 組合 302,046 人	5,204 円	1.90 %	569 円 0.20 ポイント	225 組合 341,516 人	4,635 円	1.70 %		
300人未満	85 組合 10,519 人	4,642 円	1.74 %	343 円 0.09 ポイント	101 組合 10,558 人	4,299 円	1.65 %		
	~99	39 組合 1,858 人	4,690 円	1.77 %	683 円 0.10 ポイント	45 組合 56 人	4,007 円	1.67 %	
	100~299	46 組合 8,661 人	4,596 円	1.73 %	46 円 0.11 ポイント	56 組合 10,502 人	4,550 円	1.62 %	
300人以上	121 組合 291,527 人	5,484 円	1.95 %	586 円 0.22 ポイント	124 組合 330,958 人	4,898 円	1.73 %		
	300~999	65 組合 36,666 人	5,177 円	1.89 %	663 円 0.25 ポイント	62 組合 34,980 人	4,514 円	1.64 %	
	1000~	56 組合 254,861 人	5,893 円	2.02 %	611 円 0.20 ポイント	62 組合 295,978 人	5,282 円	1.82 %	

※2022年と2021年で集計対象組合が異なるため、「賃上げ額」と「賃上げ率」の昨年対比は整合しない。

② ①のうち賃上げ分（賃金改善分）が明確に分かる組合の集計（単純平均）

平均賃金方式	2022年 3月末日 回答集計				賃上げ分 昨年対比	2021年 3月末日 回答集計			
	集計組合数	定昇相当込み 賃上げ計（額・率）		集計組合数		定昇相当込み 賃上げ計（額・率）			
	集計組合員数	額	率			集計組合員数	額	率	
合計	91 組合 94,706 人	6,020 円	1,856 円	789 円 0.30 ポイント	63 組合 42,591 人	5,042 円	1,067 円	1,067 円 0.37 %	
300人未満	42 組合 5,985 人	5,690 円	1,807 円	669 円 0.28 ポイント	32 組合 4,014 人	4,745 円	1,138 円	1,138 円 0.39 %	
	~99	14 組合 658 人	5,602 円	1,461 円	280 円 0.06 ポイント	14 組合 686 人	4,045 円	1,181 円	1,181 円 0.41 %
	100~299	28 組合 5,327 人	5,719 円	1,986 円	881 円 0.35 ポイント	18 組合 3,328 人	5,445 円	1,105 円	1,105 円 0.37 %
300人以上	49 組合 88,721 人	6,144 円	1,896 円	903 円 0.32 ポイント	31 組合 38,577 人	5,326 円	993 円	993 円 0.35 %	
	300~999	28 組合 15,379 人	6,029 円	2,046 円	1076 円 0.31 ポイント	19 組合 10,072 人	5,420 円	970 円	970 円 0.37 %
	1000~	21 組合 73,342 人	6,335 円	1,689 円	659 円 0.35 ポイント	12 組合 28,505 人	5,151 円	1,030 円	1,030 円 0.31 %



③ 平均賃金方式（すべての組合員数による加重平均）

平均賃金方式	2022年 3月末日 回答集計			昨年対比	2021年 3月末日 回答集計		
	集計組合数	定昇相当込み賃上げ計			集計組合数	定昇相当込み賃上げ計	
	集計組合員数	額	率		集計組合員数	額	率
合計	206 組合 302,046 人	6,166 円	2.03 %	▲ 30 円 0.09 ポイント	225 組合 343,652 人	6,196 円	1.94 %
300人未満	85 組合 10,519 人	4,690 円	1.78 %	199 円 0.15 ポイント	101 組合 12,694 人	4,491 円	1.63 %
~99	39 組合 1,858 人	4,327 円	1.82 %	223 円 0.17 ポイント	45 組合 2,192 人	4,104 円	1.65 %
100~299	46 組合 8,661 人	4,764 円	1.78 %	189 円 0.15 ポイント	56 組合 10,502 人	4,575 円	1.63 %
300人以上	121 組合 291,527 人	6,199 円	2.04 %	▲ 58 円 0.09 ポイント	124 組合 330,958 人	6,257 円	1.95 %
300~999	65 組合 36,666 人	5,249 円	1.92 %	668 円 0.25 ポイント	62 組合 34,980 人	4,581 円	1.67 %
1000~	56 組合 254,861 人	6,347 円	2.05 %	▲ 103 円 0.07 ポイント	62 組合 295,978 人	6,450 円	1.98 %

※2022年と2021年で集計対象組合が異なるため、「賃上げ額」と「賃上げ率」の昨年対比は整合しない。

④ ③のうち賃上げ分が明確に分かる組合の集計（集計対象の組合員数による加重平均）

平均賃金方式	2022年 3月末日 回答集計				賃上げ分 昨年対比	2021年 3月末日 回答集計			
	集計組合数	定昇相当込み 賃上げ計（額・率）		賃上げ分		集計組合数	定昇相当込み 賃上げ計（額・率）		賃上げ分
	集計組合員数	額	率			集計組合員数	額	率	
合計	91 組合 94,706 人	6,244 円	2.13 %	1,768 円 0.70 %	637 円 0.33 ポイント	63 組合 42,591 人	5,329 円	1.83 %	1,131 円 0.37 %
300人未満	42 組合 5,985 人	5,727 円	2.10 %	1,898 円 0.69 %	785 円 0.32 ポイント	32 組合 4,014 人	5,137 円	1.80 %	1,113 円 0.37 %
~99	14 組合 658 人	5,510 円	2.08 %	1,343 円 0.50 %	190 円 0.09 ポイント	14 組合 686 人	3,817 円	1.36 %	1,153 円 0.41 %
100~299	28 組合 5,327 人	5,745 円	2.10 %	1,971 円 0.71 %	866 円 0.35 ポイント	18 組合 3,328 人	5,456 円	1.92 %	1,105 円 0.36 %
300人以上	49 組合 88,721 人	6,264 円	2.13 %	1,760 円 0.70 %	627 円 0.33 ポイント	31 組合 38,577 人	5,349 円	1.84 %	1,133 円 0.37 %
300~999	28 組合 15,379 人	6,143 円	2.21 %	2,134 円 0.74 %	1085 円 0.34 ポイント	19 組合 10,072 人	5,553 円	2.08 %	1,049 円 0.40 %
1000~	21 組合 73,342 人	6,298 円	2.11 %	1,680 円 0.69 %	518 円 0.33 ポイント	12 組合 28,505 人	5,259 円	1.75 %	1,162 円 0.36 %

4. 一時金

① 一時金（単純平均）

一時金		2022年 3月末日 回答集計		昨年対比	2021年 3月末日 回答集計	
		集計組合数	回 答		集計組合数	回 答
年間	月数	119 組合 286,158 人	4.78 カ月	0.11 カ月	123 組合 219,348 人	4.66 カ月
	金額	29 組合 25,300 人	1,417,993 円	▲ 53,570 円	42 組合 135,099 人	1,471,563 円
半期	月数	6 組合 1,696 人	2.17 カ月	2.17 カ月	6 組合 5,183 人	0.00 カ月
	金額	5 組合 836 人	594,000 円	594,000 円	14 組合 71,964 人	0 円

※組合によって、回答方法が「月数回答のみ」、「金額回答のみ」、「月数回答ならびに金額回答」があるため、昨年対比は整合しない。



② 一時金（組合員数による加重平均）

一時金		2022年 3月末日 回答集計		昨年対比	2021年 3月末日 回答集計	
		集計組合数 集計組合員数	回 答		集計組合数 集計組合員数	回 答
年 間	月数	119 組合 286,158 人	5.57 カ月	0.36 カ月	123 組合 219,348 人	5.21 カ月
	金額	29 組合 25,300 人	1,430,955 円	▲ 223,834 円	42 組合 135,099 人	1,654,790 円
半 期	月数	6 組合 1,696 人	2.05 カ月	▲ 0.01 カ月	15 組合 11,945 人	2.06 カ月
	金額	5 組合 836 人	602,727 円	28,545 円	19 組合 9,564 人	574,182 円

※組合によって、回答方法が「月数回答のみ」、「金額回答のみ」、「月数回答ならびに金額回答」があるため、昨年対比は整合しない。

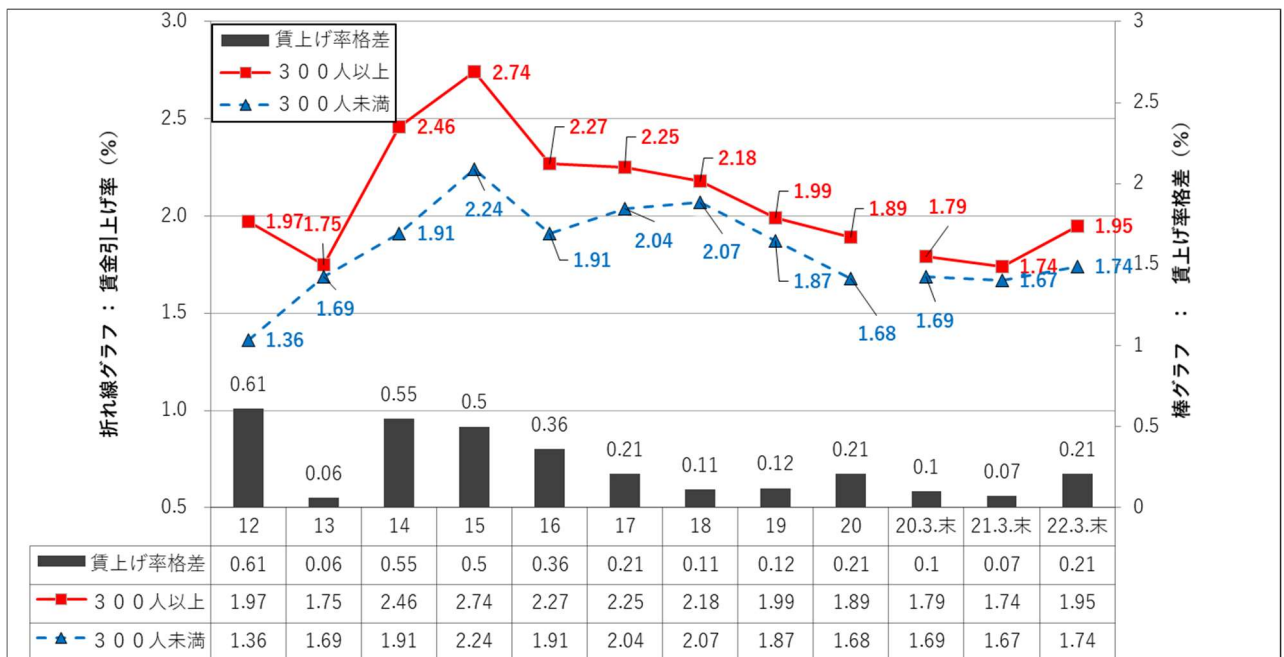
《一時金データ集計について》

上記一時金集計には、業績連動方式の組合は反映していない。

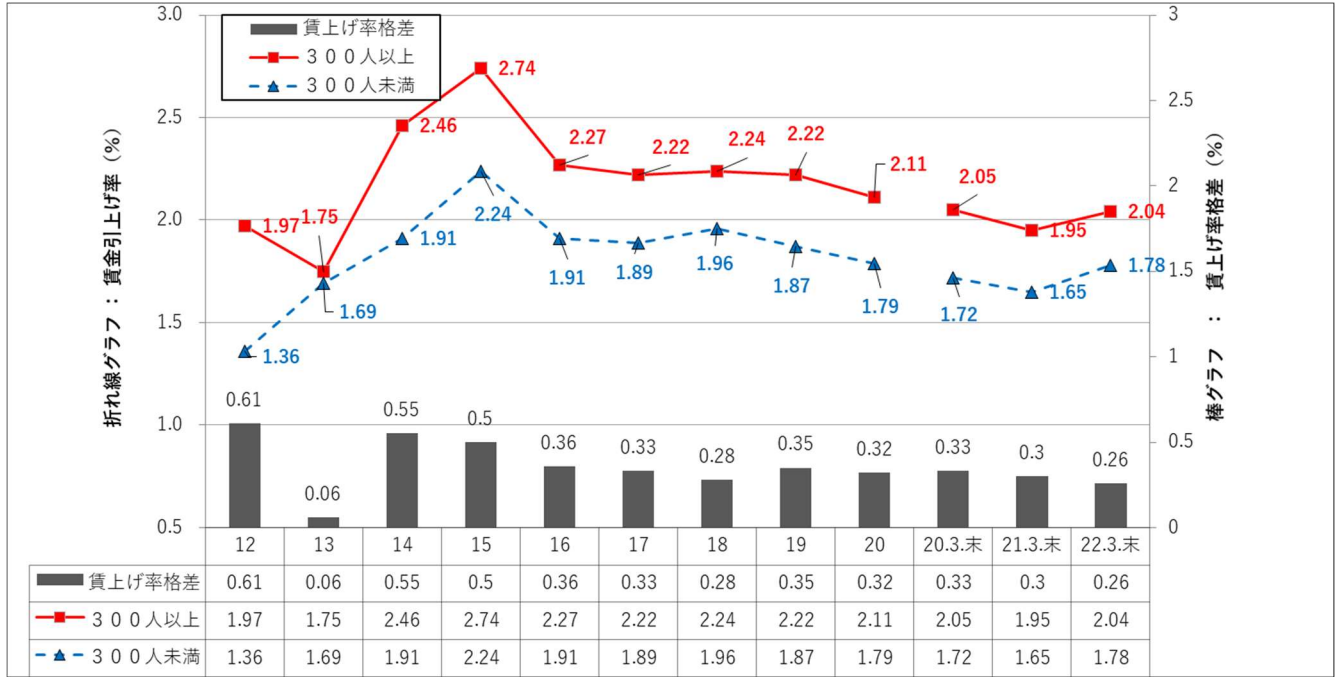
- 業績連動方式 28 組合
- 別途協議、継続協議、金額非公表 7 組合

5. 賃金引上げ率の規模間格差

① 賃金引上げ率の規模間格差（2016年までは加重平均、2017年以降は単純平均）



② 賃金引上げ率の規模間格差 (加重平均比較 2012年～2022年3月末日)



《参考》

- 賃金引上げ率の推移 (加重平均 1999年～2022年3月末日)

