



連合愛知

AICHI LOCAL OF JAPANESE TRADE UNION CONFEDERATION

2024.12



働くことを軸とする安心社会
—まもる・つなぐ・創り出す—

連合愛知は県下55万人で組織する労働団体です





連合愛知会長
可知 洋二

ごあいさつ

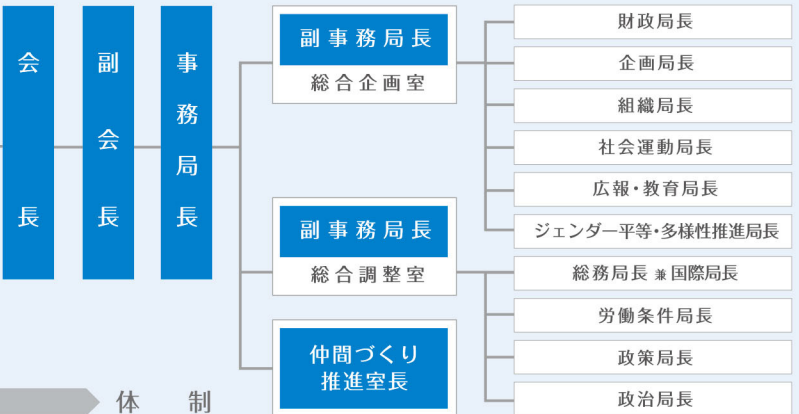
すべての働く者のために

私たちは、愛知県下55万人の労働者で組織する労働組合「連合愛知」です。

連合および連合愛知は1989年に結成されてから今日に至るまでの35年間、経済や社会の状況が目まぐるしく変化する中、すべての労働者の雇用・労働条件の維持向上、社会保障制度、平和・人権・環境・教育などくらしの安全・安心にかかわる政策の提言、労働組合づくり、被災地復興支援など、様々な取り組みを行ってきました。

また、地域に根ざした活動を推進するため、愛知県下11カ所に「地域協議会」を設置し、仕事や暮らしの相談対応や各級議員と連携し地域政策の実現に向けた活動にも注力してきました。コロナ禍を経て働き方も大きく変容する中、連合愛知としても切れ目のない支援が受けられる社会的なセーフティネットの構築と、安心して働ける職場環境づくりに取り組んでまいります。すべての働く者の結集とともに社会に広がりのある運動、社会・経済の新たな活力につながる「まもる・つなぐ・創り出す」運動を展開し、めざす社会像「働くことを軸とする安心社会」の実現に向けて、皆さまのご理解・ご支援をお願いします。

構成



連合愛知

体制

- 名称 日本労働組合総連合会愛知県連合会(略称:連合愛知)
- 結成 1989年11月28日
- 組織 さまざまな産業の組合員約700万人が加盟している日本最大の労働組合の全国組織である日本労働組合総連合会(通称:連合)の愛知県における地方組織

連合愛知構成組織・特別参加組織／組合員数(人)

1	自動車総連	262,993	23	全自交	777
2	UAゼンセン	62,108	24	政労連	499
3	基幹労連	25,706	25	全労金	463
4	JAM	25,110	26	国公総連	453
5	電機連合	23,121	27	印刷労連	415
6	愛教組連合	22,986	28	交通労連	405
7	電力総連	16,546	29	海員組合	360
8	自治労	14,751	30	メディア労連	268
9	JPL労組	10,525	31	JR総連	265
10	フード連合	9,031	32	税関	243
11	情報労連	8,671	33	全水道	130
12	私鉄総連	8,167	34	全国競馬連合	89
13	JRL連合	7,399	35	労済労連	66
14	運輸労連	6,086	36	森林労連	15
15	セラミックス連合	5,438			
16	ゴム連合	5,172		地域ユニオン	
17	JEC連合	3,135		37 連合愛知地域ユニオン	302
18	全国ガス	2,893		特別参加組織	
19	サービス連合	2,148		38 全建愛知	14,146
20	国税	1,191			
21	紙パ連合	1,121			
22	航空連合	1,070			
合計 544,264人					

2024年10月28日現在 組織人数は登録人員数

地域協議会

名古屋	159,060
尾張中	24,179
尾張東	12,057
知多	37,296
尾張南	13,323
尾張西	19,377
豊田	99,220
三河中	54,005
三河西	95,500
三河東	12,755
豊橋	17,492

- ▶「連合」への加盟は「構成組織」を参加単位としている。全国では48の構成組織が参加して「連合」を構成しており、愛知では38の構成組織が参加している。
- ▶連合愛知は、「連合」の活動を愛知県で展開するために、11の「地域協議会」を設置している。名古屋市内を除けば、概ね衆議院小選挙区単位に設置している。

すべての働く仲間を 「まもる」取り組み

弱い立場の労働者を一人でも多くまもるための仲間づくりを行います。また、丁寧かつ親身な労働相談対応に努めるとともに、すべての働く仲間をまもる取り組みを進めます。

関連するSDGs>



働く仲間を地域社会で 「つなぐ」取り組み

地域の社会福祉運動をサポートするための助け合い運動や各種NPOとの連携に注力するとともに、働く仲間を元気にするための地域の盛り上げや災害時の早期復旧に向けた地域との関係づくりなど、働く仲間を地域社会でつなぐ取り組みを進めます。 関連するSDGs>



安心して暮らせる社会・労働環境を 「創り出す」取り組み

男女間における格差や様々な不平等の解消、差別やハラスメントの撲滅のためのジェンダー平等推進を進めます。また、誰一人取り残されることのない社会の構築に向けた政策実現に努め、安心して暮らせる社会・職場を創り出す取り組みを進めます。

関連するSDGs>



詳細については
連合愛知ホームページを
ご覧ください▶



主な取り組み

春季生活闘争

すべての働く者の労働条件の改善と格差是正に向けて、中小労組の交渉支援に取り組みとともに、最低賃金の引き上げや経営者団体への働きかけ、世論喚起などを行っています。



メーデー

労働者の祭典であるメーデーの起源や歴史を再確認するとともに、労働者のための政策制度実現などのメッセージを広く社会へアピールするため、連合愛知が主となり関係団体やNPO団体などの多くの仲間とともに愛知県中央メーデーを開催しています。



街頭宣伝行動

連合が考える政策課題や連合愛知の諸活動を広く社会に周知・啓発するために、11の地域協議会と連携して街頭宣伝行動に取り組んでいます。



労働相談・組合づくり支援

職場でのトラブルや悩み、解雇・雇止めなど雇用不安、職場改善にむけた労働組合づくりなどの労働相談を行っています。
TEL【フリーダイヤル】0120-154-052(相談は無料)



政策要望

誰もが安心して働き暮らすことができる社会の実現に向けて、愛知県や市町村、愛知労働局に対して政策要望の働きかけを行っています。



社会貢献

組合員が持ち寄った食品をフードバンクに提供し、支援を必要とする家庭や福祉施設への食品の提供や、「連合愛知助け合い運動」を通じて集めた募金を、愛知県共同募金会を通じて県内の福祉施設などに寄付しています。



ここあファーム

米や野菜を作りフードバンクへ提供するとともに、組合員の親子向けに農業体験イベントを開催しています。農作業は障がい者の方の就労支援につなげています。新たにここあファームHazu(西尾市)も開園しました。



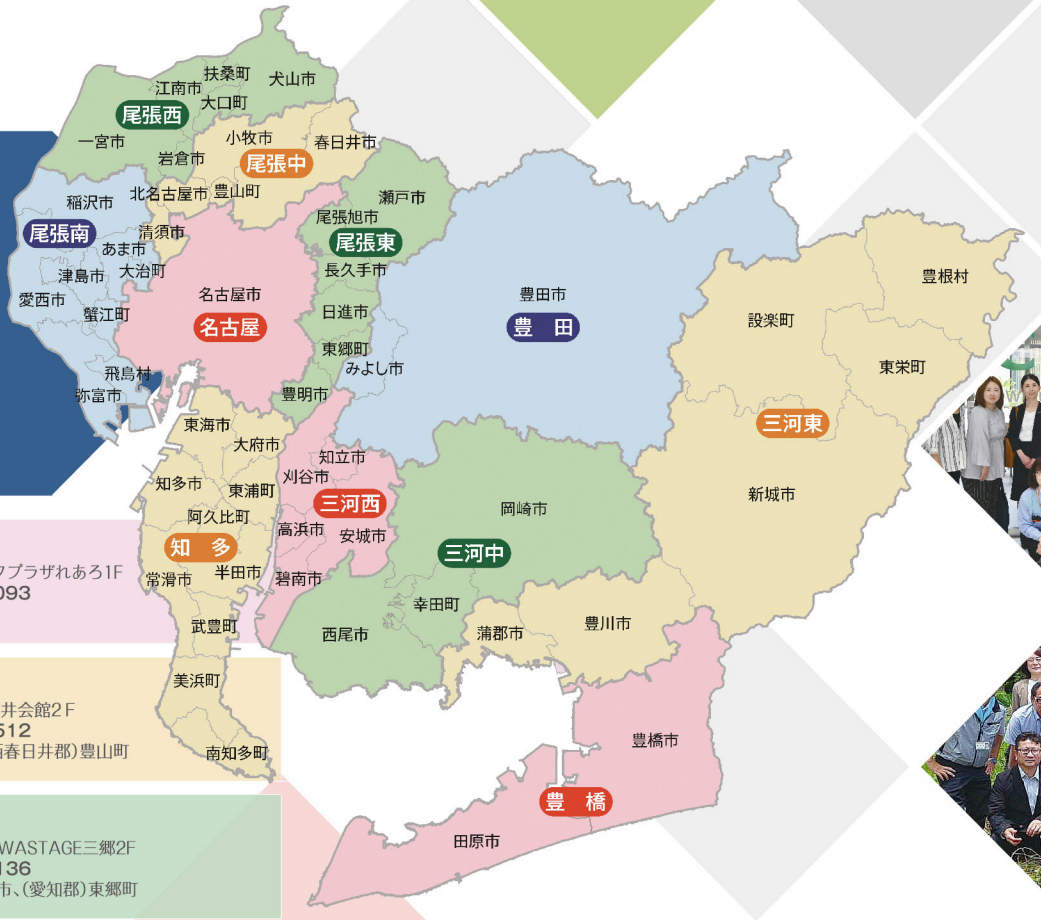
大規模災害への備え・災害ボランティア派遣

大規模災害に備え、行政や社会福祉協議会、NPO団体などとの連携強化に取り組むとともに、被災地への災害ボランティア派遣等の取り組みを行っています。



連合愛知地域協議会 (地協)

連合愛知は地域に根ざした活動を推進するため、愛知県下11カ所に「地域協議会(地協)」を設置しています。働く上で相談などがあれば、お近くの事務所に気軽にご相談ください。



名古屋地域協議会

〒456-0002 熱田区金山町1-14-18 ワークライフプラザれあろ1F
TEL:052-684-2758 FAX:052-684-0093
区分 名古屋市

尾張中地域協議会

〒486-0845 春日井市瑞穂通7-1-2 全労済春日井会館2F
TEL:0568-87-5511 FAX:0568-87-5512
区分 春日井市、小牧市、清須市、北名古屋市、(西春日井郡)豊山町

尾張東地域協議会

〒488-0016 尾張旭市三郷町陶栄6-2 第3TOWASTAGE三郷2F
TEL:0561-52-4211 FAX:0561-52-9136
区分 瀬戸市、尾張旭市、豊明市、日進市、長久手市、(愛知郡)東郷町

知多地域協議会

〒476-0015 愛知県東海市東海町1丁目1-2 商社センター303号室
TEL:052-601-8155 FAX:052-601-8156
区分 半田市、常滑市、東海市、知多市、大府市、(知多郡)東浦町、阿久比町、武豊町、美浜町、南知多町

尾張南地域協議会

〒496-0044 津島市立込町4-144 津島商工会議所会館3F
TEL:0567-97-3111 FAX:0567-97-3109
区分 津島市、稲沢市、愛西市、弥富市、あま市、(海部郡)大治町、蟹江町、飛鳥村

尾張西地域協議会

〒491-0838 一宮市猿海道1-1-14 全労済一宮会館3F
TEL:0586-72-1444 FAX:0586-72-4441
区分 一宮市、犬山市、江南市、岩倉市、(丹羽郡)大口町、扶桑町

豊田地域協議会

〒471-0832 豊田市丸山町10-5-1 カバハウス1F
TEL:0565-71-3740 FAX:0565-25-2860
区分 豊田市、みよし市

三河中地域協議会

〒444-0814 岡崎市羽根町字小豆坂117-3 岡崎中小企業・勤労者支援センター内
TEL:0564-51-6710 FAX:0564-51-6715
区分 岡崎市、西尾市、(額田郡)幸田町

三河西地域協議会

〒448-0028 刈谷市桜町4-26 全労済刈谷会館3F
TEL:0566-21-8866 FAX:0566-21-8801
区分 碧南市、刈谷市、安城市、知立市、高浜市

三河東地域協議会

〒442-0068 豊川市諏訪3丁目302番地 プリオII 3F
TEL:0533-95-2500 FAX:0533-95-2511
区分 豊川市、蒲郡市、新城市、(北設楽郡)設楽町、東栄町、豊根村

豊橋地域協議会

〒441-8075 豊橋市神野ふ頭町3-22 ライフポートとよはし内
TEL:0532-33-1400 FAX:0532-33-1401
区分 豊橋市、田原市

2024年度

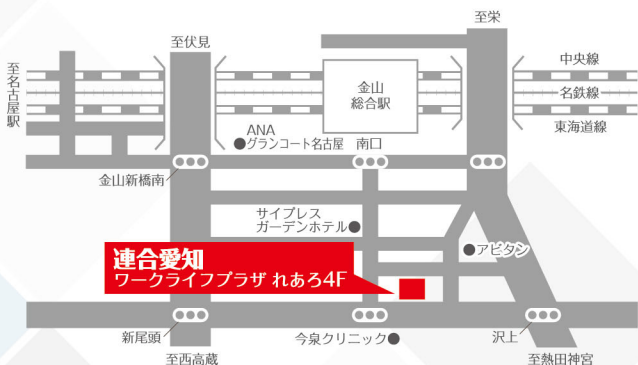
労働相談センター

働く上での疑問や不審、困ったことが起きた時は、一人で悩まずご相談下さい。《労働相談ダイヤル》フリーダイヤル

連合愛知ホームページからインターネット相談も受け付けています。

URL: <https://www.rengo-aichi.or.jp/>

いこうよ れんごうに
0120(154)052



連合愛知

〒456-0002 名古屋市熱田区金山町1丁目14-18
ワークライフプラザれあろ4F

TEL.052(684)0005 代表 FAX.052(684)0010



▲連合愛知HP



▲連合愛知公式 Facebook



▲連合愛知公式 Instagram